



# ***Projet de construction d'un quai de transfert des déchets ménagers sur le site de la ZILD Louis Delaporte à Rouxmesnil-Bouteilles***

***Présentation  
26 juin 2019***





# Le SMEDAR , en quelques mots....

## MISSIONS DU SMEDAR :

*STRUCTURE PUBLIQUE CONSACREE A LA VALORISATION DES DECHETS :*

*615 000 habitants / 164 communes*

*PREOCCUPATION MAJEURE DE L'IMPACT DE NOS ACTIVITES SUR  
L'ENVIRONNEMENT (SITE CERTIFIE ISO 14001)*







# SMÉDAR

Syndicat Mixte d'Élimination des Déchets  
de l'Arrondissement de Rouen



Quitter Street View

© 2018 Google  
© 2019 Google

Google Earth

Signaler un problème

26 juin 2019

49°25'46.90"N 1°01'59.82"E élév. 11 m altitude 8 m

# L'Ecopôle VESTA

## **Une Unité de Valorisation Energétique :**

- 325 000 t/an
- 150 000 MWh électriques produits /an
- Un réseau de chaleur qui alimente en chauffage et en eau chaude sanitaire plus de 10 000 logements ainsi que des établissements publics (école, lycée, complexe sportif, théâtre,...).
- Production d'énergie thermique : 85 000 MWh /an

## **Une Unité de Traitement et de Maturation des Mâchefers:**

- Capacité de traitement : 90 000 tonnes/an : Valorisation matière en technique routière et recyclage des matériaux ferreux et non ferreux

## **Une unité de Traitement des Encombrants:**

- Capacité de traitement : 30 000 tonnes/an : Recyclage matériaux, Valorisation Energétique, Production de Biomasse

## **Un centre de tri des déchets multi matériaux:**

- Capacité annuelle : 35 000 tonnes/an : Recyclage matériaux, Valorisation énergétique des refus





26 juin 2019

49°25'43.76"N 1°01'57.92"E élév. 3 m altitude 786 m



# ***Projet de construction du quai de transfert de Rouxmesnil-Bouteilles***

## **Qu'est-ce qu'un quai de transfert de déchets ménagers ?**

***Avant d'être acheminés vers les équipements de traitement du Smédar (centre de tri, unité de valorisation énergétique, plateformes de compostage...), les ordures ménagères et les déchets ménagers recyclables transitent bien souvent par un quai de transfert, lieu où ils sont regroupés avec ceux de nombreuses autres tournées de collecte.***



# Future implantation du quai de transfert





# Etudes du terrain et environnementales

- Etudes géotechniques (G2-G2 pro)
- Etudes de pollution
- Etudes d'accessibilité
- Etudes faune-flore
- Etudes d'existence des zones humides et protégées
- Etudes de bruit



# Marché de maîtrise d'oeuvre

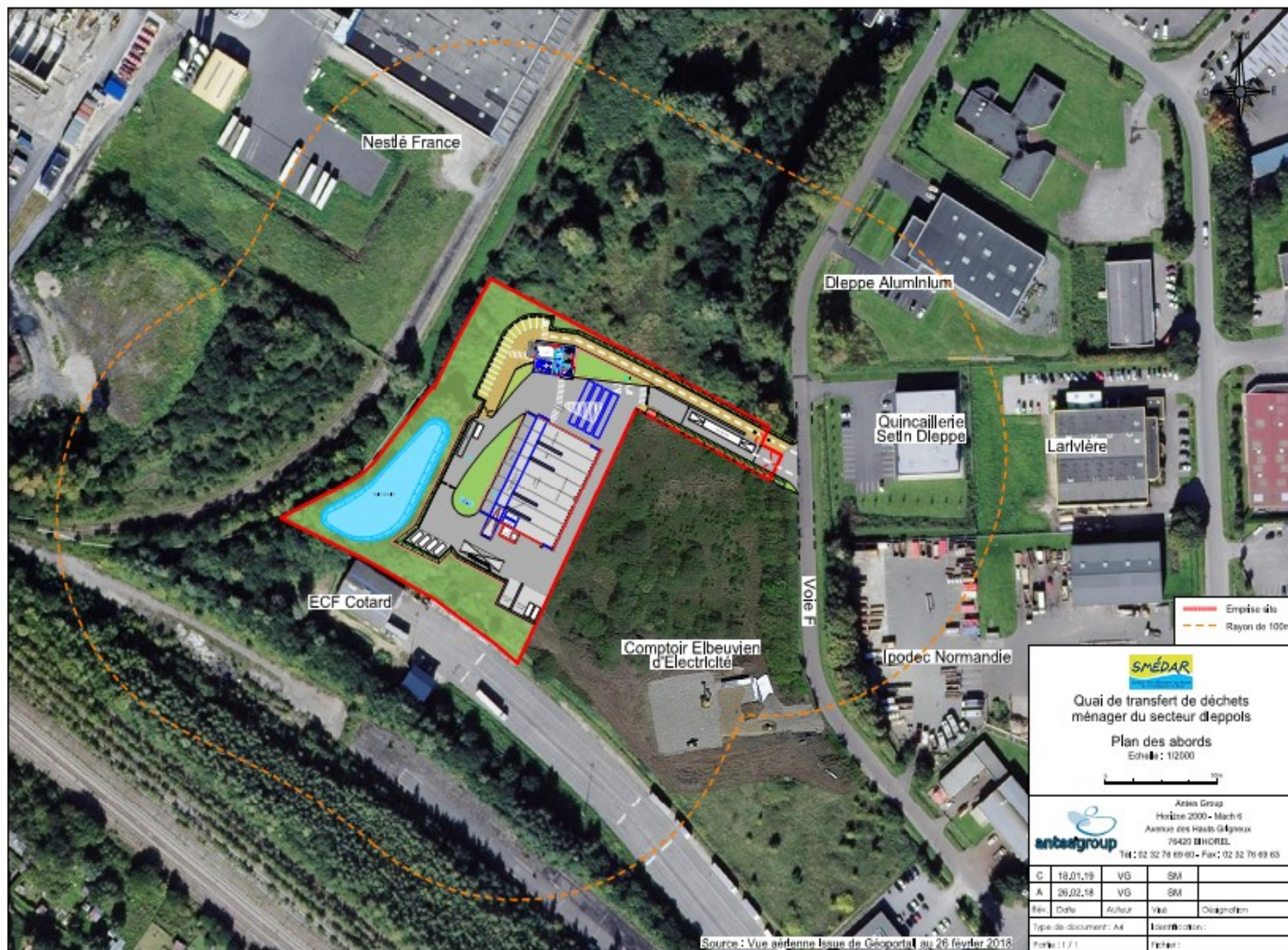
## **1 - Etudes préalable de faisabilité et constitution d'un programme**

- Rédaction et validation d'une phase d'avant –projet sommaire**
- Rédaction et validation d'une phase d'avant-projet définitif**
- Rédaction actuellement de la phase PRO-DCE**

## **2- Constitution du dossier ICPE (Autorisation d'exploiter)**

## **3- Constitution du dossier de permis de construire**





Source : Vue aérienne issue de Géoportail au 26 février 2018

**SMÉDAR**  
Société Mixte d'Équipement et de Développement Agricole Rural

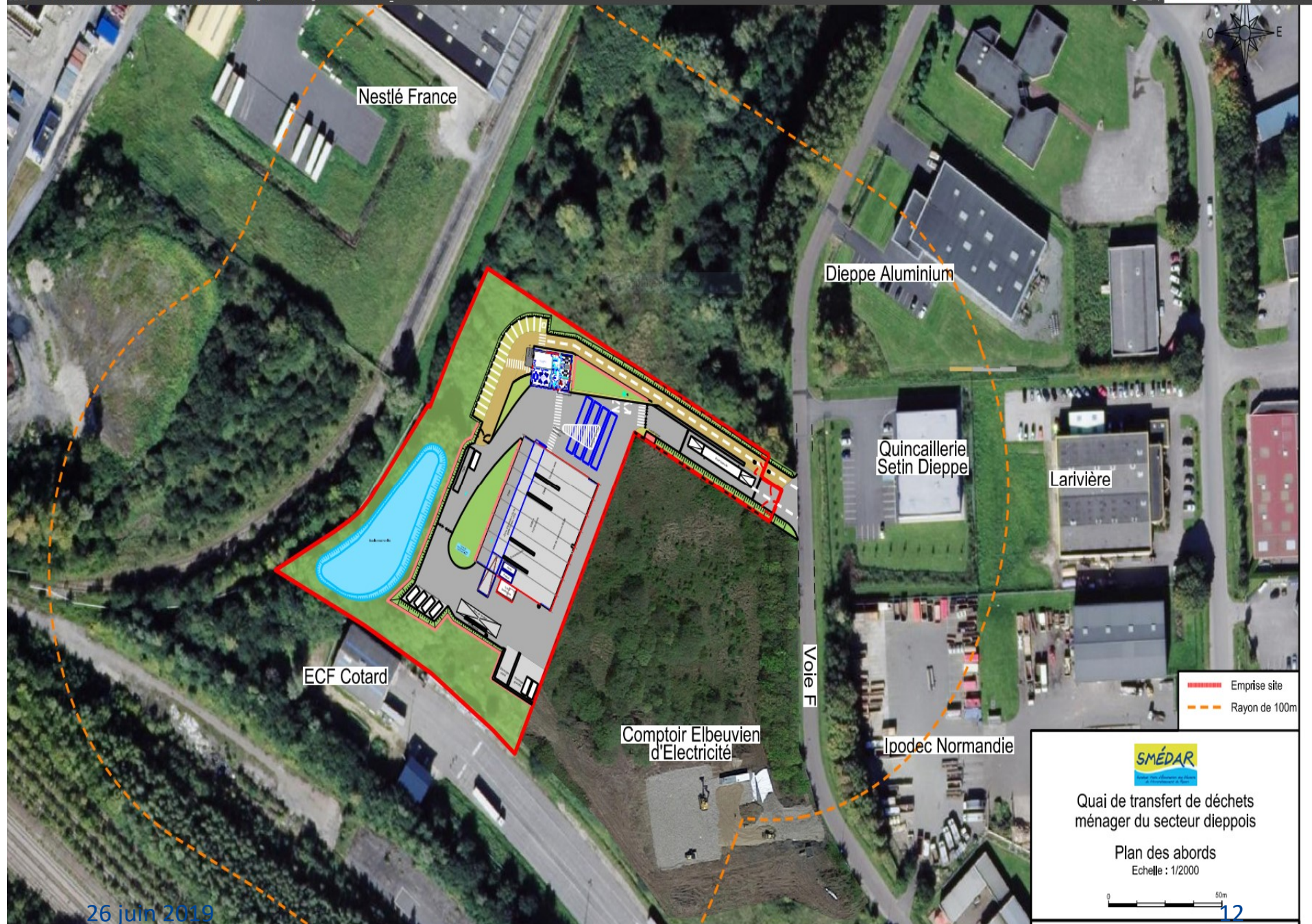
Quai de transfert de déchets ménager du secteur de Dieppe  
Plan des abords  
Echelle : 1/2000

0 100m

Antea Group  
Horizon 2000 - Maché  
Avenue des Hauts Gisors  
79420 BIHOREL  
Tel : 02 32 76 69 60 - Fax : 02 32 76 69 63

C	18.01.19	VG	SM	
A	26.02.19	VG	SM	
Rév.	Date	Auteur	Vérif	Désignation
Type de document : A4		Identification :		
Folio : 1 / 1		Fichier :		

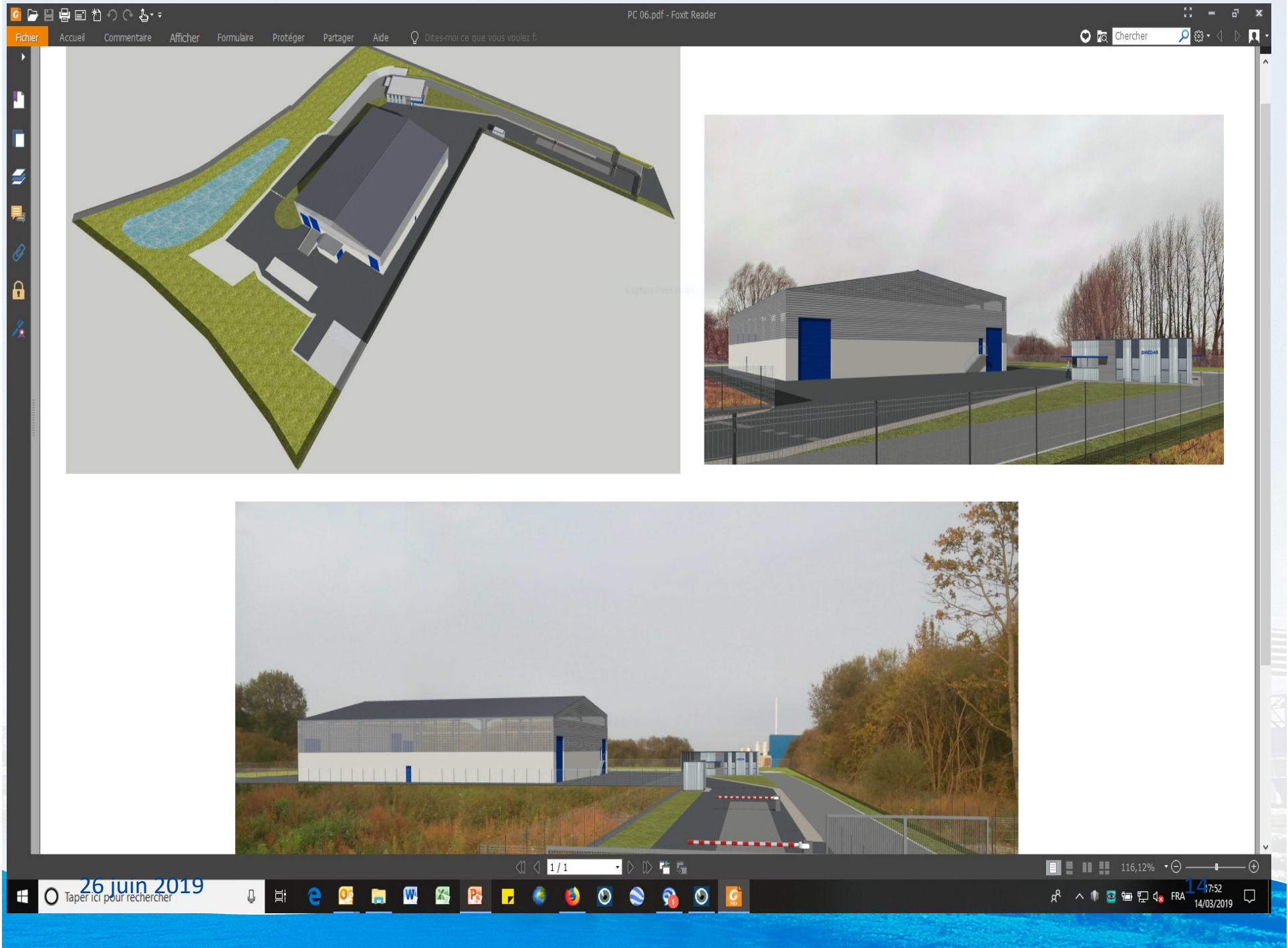












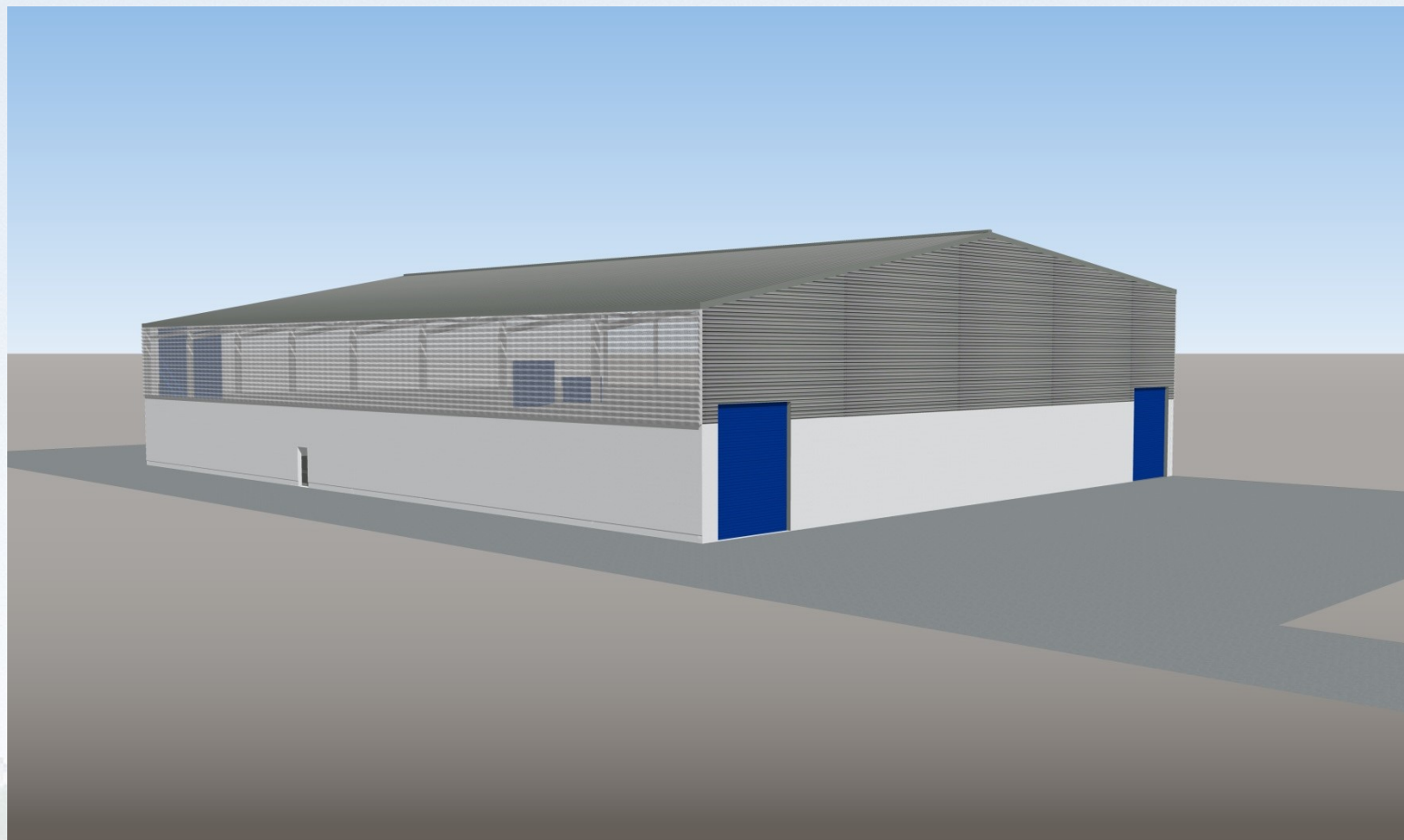














## CONDITIONS DE FONCTIONNEMENT DE L'EXPLOITATION

*Les futurs horaires de l'activité du quai ne sont actuellement pas validés. Le projet est établi sur les horaires suivants :*

*- Du lundi au samedi : 7h30- 18h00*

*- Le dimanche : 7h30- 13h00*

*Le site sera fermé les jours fériés (sauf exception).*

*L'activité générale sera la suivante :*

*- circulation diverse sur site (VL, PL, SPL),*

*- activité dans le bâtiment exploitation : vidages, rechargement avec pelle mécanique, chargeur pour repousser les déchets...).*



# Flux de l'activité

<b>Déchets de la Ville de Dieppe</b>				
<b>Aujourd'hui</b>				
	<b>OMR</b>	<b>DMR</b>	<b>Déchets Verts</b>	<b>Encombrants</b>
Tonnage moyen entrant journalier (du lundi au dimanche)	33 T	6 T	14 T	16 T
Nombre de bennes de collecte/jour (en moyenne du lundi au dimanche) petits et grands volumes	12	3	3 (bennes de 30 m3)	3,5 (benne de 30 m3)
<b>Lieu de vidage aujourd'hui</b>	Quai de transfert Véolia ZILD	Quai de transfert Véolia ZILD	Quai de transfert Véolia ZILD	Quai de transfert Véolia ZILD
<b>Lieu de vidage demain</b>	Quai de transfert Smédar ZILD	Quai de transfert Smédar ZILD	Quai de transfert Smédar ZILD	Quai de transfert Smédar ZILD
Nombre de FMA /jour pour le transfert	2 à 3	0,5	1	1



<b>Nuisances</b>	<b>Solutions apportées</b>
<i>Olfactives dues aux déchets</i>	<i>Pas d'odeurs générées (vidage/rechargement des déchets sous bâtiment)</i>
<i>Envols de déchets</i>	<i>Pas d'envols en extérieur (vidage/rechargement des déchets sous bâtiment)</i>
<i>Bruit généré par l'activité</i>	<i>Peu de bruit en extérieur (vidages et rechargement des déchets sous bâtiment)</i>
<i>Flux des véhicules</i>	<i>Flux des véhicules (PL/SPL) futur identique à celui actuellement (site IPODEC)</i>
<i>Phénomènes extérieurs (type dépôt sauvage à l'entrée du site)</i>	<i>Site disposant d'un contrôle d'accès et vidéosurveillance 7j/7j 24h/24h</i>



# Echéances

- 1- Permis de construire déposé le 07 février 2019 (3 mois instruction + 2 mois de recours).**
- 2- Dossier ICPE déposé le 15 février 2019 (délai moyen d'instruction de 5 mois)**
- 3- Mise à disposition du public du dossier ICPE ( du 01 au 29/04/19) .  
Affichage sur le terrain .**
- 4- Lancement du marché de travaux courant mai 2019 .**
- 5- Commencement des travaux repoussé à avril 2020 .**
- 6- Fin des travaux fin 2020 .**
- 7- Mise en service de l'exploitation du site début 2021.**



## CONTACT

40 boulevard de Stalingrad

CS 90 213

76 121 Grand-Quevilly Cedex

Tél : 02 32 10 26 80 / [contact@smedar.fr](mailto:contact@smedar.fr)

[www.smedar.fr](http://www.smedar.fr)



Smedar.official



@LeSmedar